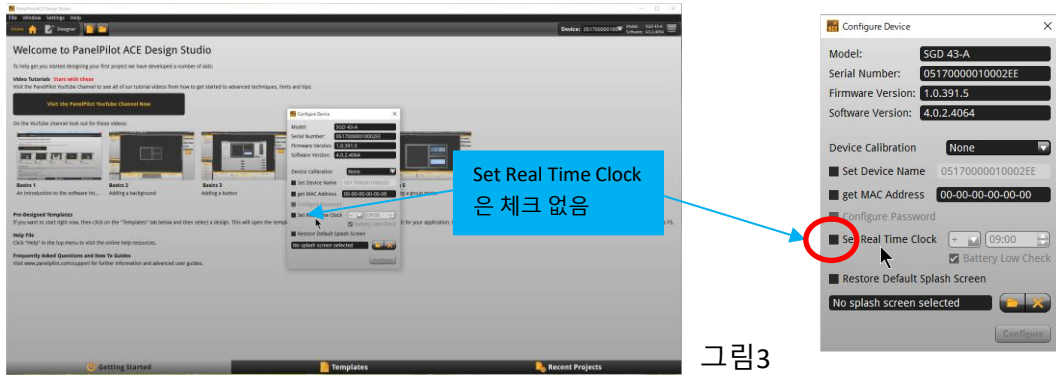
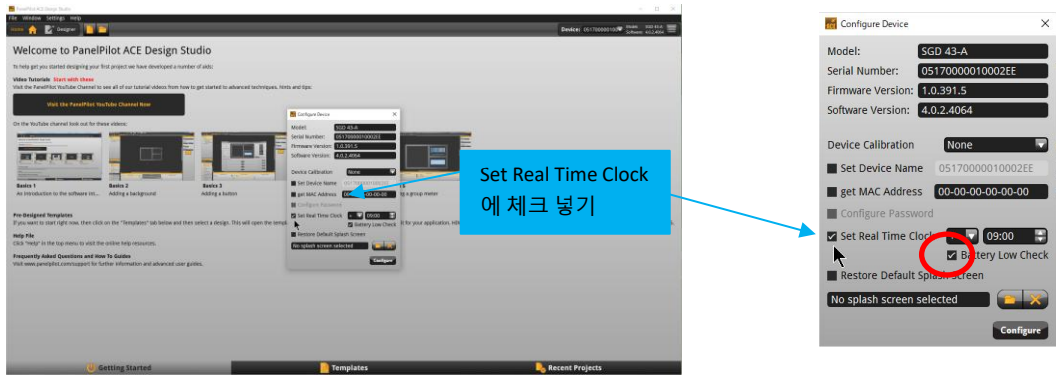


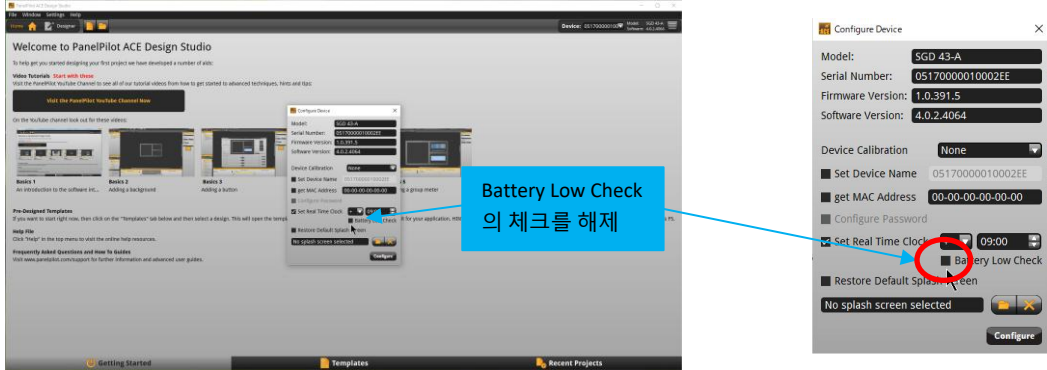
4. "Set Real Time Clock"은 초기값(Default)으로 체크가 되어 있지 않습니다.



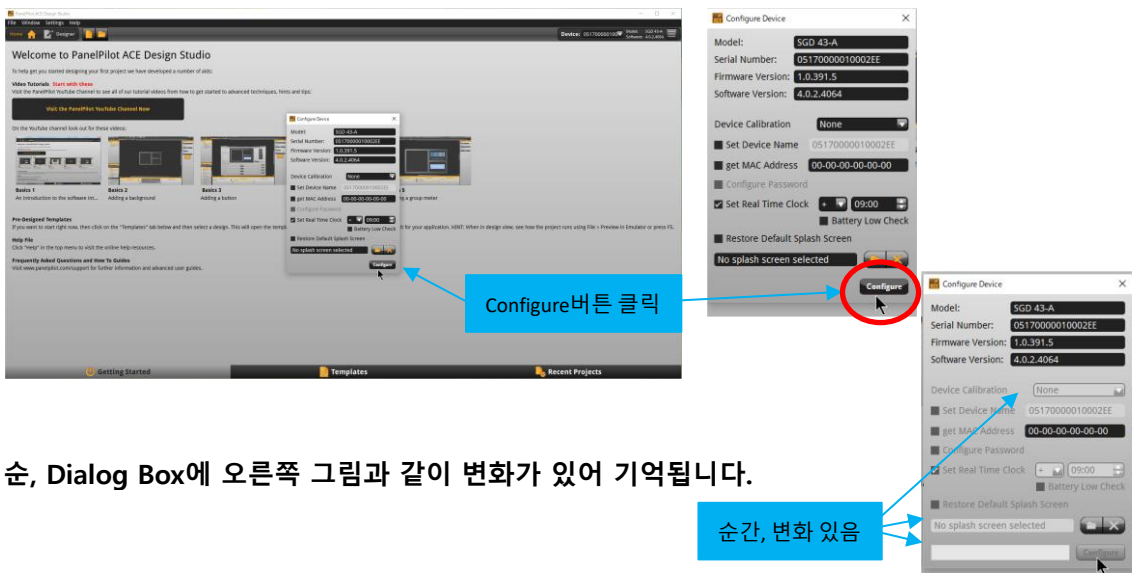
5. Set Real Time Clock에 체크를 합니다.



6. 「Battery Low Check」가 유효하게 되어 체크를 해제합니다.



7. 「Set Real Time Clock」의 체크가 들어간 채 「Configure」 버튼을 클릭한다.

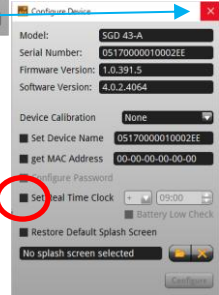


※일순, Dialog Box에 오른쪽 그림과 같이 변화가 있어 기억됩니다.

- 8 . 설정이 끝났습니다. "Set Real Time Clock"을 체크한 채로 종료하려면 오른쪽 상단의 "x"를 클릭합니다.



Set Real Time Clock의 체크가 없는 상태에서도 문제 없습니다. 오른쪽 상단의 "x"를 클릭하여 종료합니다.



- 9 . 설정이 끝나면 내부 배터리가 소모된 상태에서도 그림 1의 화면은 나오지 않게 됩니다.
- 10 . 「전자 U자관」에서 USB케이블을 분리하고 「PanelPilot ACE Design Studi」소프트웨어를 종료합니다.

※전자 U자관을 다시 접속했을 때에, 그림 3과 같이 「Battery Low Check」에 체크가 들어가 있습니다만 설정은 되어 있습니다.
 ※다시 그림 1이 표시되면 다시 시도하십시오.